

／新築戸建／
八王子市元横山町
MOTOYOKOYAMACHO HACHIOUJI CITY

省エネ基準適合の
高性能住宅！

住宅省エネルギー性能証明書取得可
住宅ローン控除優遇
省令準耐火仕様 火災保険の割引優遇

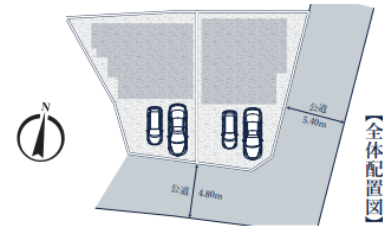
まもりすまい
20年
保証可能

地盤保証
20年

～生活に快適をプラスするハイグレード仕様の設備～

角地	勾配天井	車2台可 車2台駐車可 (車種による)	WOOD 突き板 フローリング	壁掛けTV下地
全居室収納付	パントリー	オープン キッチン	食器洗浄機	玄関 手洗い器付
洗面ダブル	浴室暖房乾燥	カサスキー	宅配BOX	都市ガス
ジョリパッド 外壁	外構			

八王子駅徒歩圏内に
ハイグレード住宅が2棟
誕生しました！

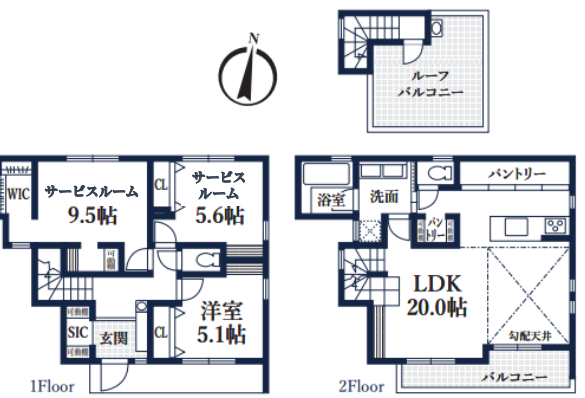


1号棟
3LDK
+SIC+WIC+多目的室
土地/108.97㎡(32.96坪)
建物/100.97㎡(30.54坪)
販売価格/5,890万円(税込)



1号棟 申込有り

2号棟
1LDK+2S
+パントリー×2
+SIC+WIC
+ルーフバルコニー
土地/103.81㎡(31.81坪)
建物/97.40㎡(29.46坪)
販売価格/5,690万円(税込)



■所在/八王子市元横山町3-22-29 ■交通/中央線「八王子」駅徒歩16分 ■建ぺい率/60% ■容積率/200% ■土地権利/所有権
■構造/木造2階建 ■完成予定/令和6年2月 ■確認番号/第KBI-TKN23-10-0994号他 ■引渡/令和6年3月
■用途地域/準工業地域 ■設備/公営水道・公共下水・都市ガス・東京電力 ■接道状況/東側5.4m公道・南側5.0m公道
※図面と現況が異なる場合は現況を優先と致します。
※左記完成予想図は図面に基に描き起こしたもので実際とは異なる場合がございます。植栽や車は販売価格には含まれません。
※各種取得費用はお客負担です。詳細はお問い合わせください。

Life Information

- 第一小学校..... 600m
- 本町幼稚園..... 515m
- 第五中学校..... 1,200m
- セブンイレブン..... 230m
- 静教保育園..... 115m
- エコス..... 620m

カーナビは下記をセット「八王子市元横山町3-22-29付近」



／売主施工例／



※上記内観写真は全て売主施工例です。

物件確認・詳細確認は
右記担当まで
お気軽にご連絡下さい

【TEL】 03-5730-0801
【FAX】 03-5765-0584
【HP】 <http://www.rayscious.co.jp>
【MAIL】 k-kurihara@rayscious.co.jp

■ 取引形態 : 専任仲介
■ 手数料 : 分かれ
■ 広告 : 広告掲載不可
■ 担当 : 栗原